

Bienvenue

RHO PH LES
RENCONTRES
LE HAVRE



14/15/16 JUIN | LE HAVRE

Alcéane

rhop
association

Le Havre, une ville en estuaire de Seine



Le Havre, une ville en estuaire de Seine



Le Havre, une ville en estuaire de Seine



Le Havre, une ville en estuaire de Seine



Le Havre, une ville en estuaire de Seine



- Une ville totalement détruite en 1944 et reconstruite sous l'égide d'Auguste Perret inscrite depuis 2005 au Patrimoine Universel de l'UNESCO
- Une ville portuaire, industrielle en bord de mer... la plage dans la ville
- Une ville qui s'observe en une ville haute et une ville basse avec ses maisons sur les côteaux, ses escaliers, son funiculaire....
- Une ville verdoyante avec beaucoup de parcs, arbres, ...

Une ville en mutation de plus en plus attractive



- Le Havre se redessine et devient de plus en plus attractif
- Livraison de 2 lignes de tramway depuis le 12 décembre 2012, et projet d'extension pour fin 2027
- Un Stade "dernière génération", inauguré le jeudi 12 juillet 2012, il génère un flux permanent d'animations sportives et culturelles.



Une ville en mutation de plus en plus attractive



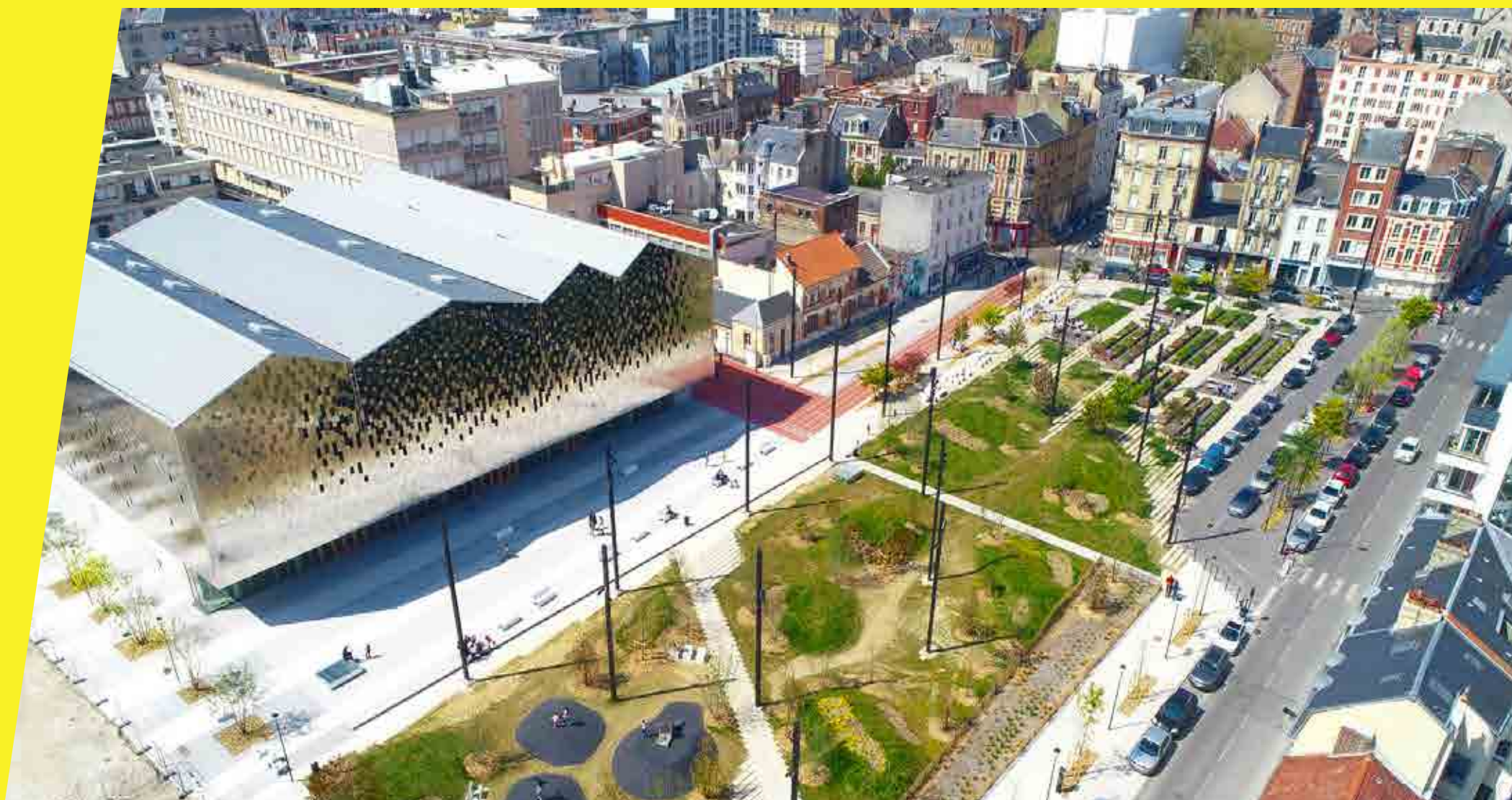
Beaucoup de travaux de voiries, de chantiers de construction, dans tous les quartiers pour y vivre bien.

- **Les travaux du grand quai** : Sur 1,6 km, du port de pêche au port de plaisance, la reconquête de 12 ha en rive sud du centre reconstruit symbolise l'ouverture vers l'horizon portuaire et met en scène le patrimoine inscrit sur la Liste du Patrimoine mondial

- **Le grand projet d'aménagement de l'entrée de ville** en une place végétalisée, intégrée au tissu urbain et adaptée aux modes de transport doux.

- **Le quartier Dumont d'Urville**

- **Le quartier Danton**



Une ville en mutation de plus en plus attractive



- **La rénovation urbaine de Vallée Béreult**

Requalification avec l'implantation de jardins familiaux, la construction de près de 120 logements individuels, le réaménagement des espaces extérieurs, l'implantation de nouvelles activités économiques et la création de nouvelles voiries et un parc sportif

Des opérations de promoteurs privés qui investissent



- **La tour vrillée Alta**, sera livrée d'ici la fin 2023, logements d'habitation, 55 mètres de hauteur
- **Une offre pour les étudiants qui se développe** autour d'un campus d'écoles supérieures et de formations universitaires
- Dernière en date : Le Havre, le premier campus du Nord-Ouest, EMN, Ecole 42



Une ville vivante



Un rythme soutenu d'animations dans les salles de spectacles, les docks cafés, les espaces extérieurs,

- Un été au HAVRE, la saison estivale est le moment d'un rendez-vous ambitieux avec l'art, le patrimoine et la culture, revitalisé chaque année par de nouvelles œuvres d'art contemporain qu'Un Été Au Havre livre à l'espace public de fin juin à mi-septembre.



- La Transat JACQUES VABRE, course transatlantique tous les 2 ans
- La course de L'Amazone, qui réunit des milliers de coureurs et de coureuses chaque année

UN
ÉTÉ
AU
HAVRE

Le Havre, Grand Port de Paris dans le cadre de HAROPA PORT



Une forte activité portuaire et industrielle avec des répercussions commerciales nationales.

- Le Havre, Grand Port de Paris dans le cadre de HAROPA PORT (comme HAvre ROuen PARis) Grand port fluvio-maritime de l'axe Seine

Quelques chiffres HAROPA PORT :

- 15,4 millions de tonnes par an de pétrole brut
- 17,3 millions de tonnes par an de produits raffinés
- 3,3 millions de tonnes par an de produits chimiques
- 7 millions de m³ de stockage de vrac liquide chimie et énergie



1^{er} port pour le commerce extérieur de la France



4^e port nord-européen en tonnage pour les conteneurs

- Capacité d'accueil des porte-conteneurs géants
- Plus de 3 millions de conteneurs traités
- Port d'accueil des porte-conteneurs géants :
+ de 230 escales par an

1^{er} port français pour l'import/export de véhicules neufs en France. Le terminal roulier est idéalement situé au cœur de l'axe Seine, une région à forte tradition automobile et à proximité du Grand Ouest, premier marché automobile de France.

- Un terminal roulier de 104 ha. 327 000 véhicules en 2021

1^{er} hub logistique de France. Un large éventail de surfaces de 5 000 à 175 000 m² ; des terrains nus à bâtir ou des entrepôts/bureaux clés en main.



Quelques actualités



L'usine d'EOLIENNES Avril 2019 : *Siemens Gamesa* sélectionné comme fournisseur préférentiel des turbines d'Eolien Maritime France. En 2023 : **62 éoliennes** en direction du parc éolien en mer de Saint-Brieuc, soit 16 convois programmés.

Bientôt un terminal méthanier au Havre Afin de contribuer à l'indépendance énergétique face à la crise ukrainienne, le Gouvernement a annoncé l'installation au port du Havre d'un terminal méthanier flottant porté par TotalEnergies.



Les croisières maritimes sont à la hausse depuis 10 ans

Les croisières maritimes du Grand port fluvio-maritime de l'axe Seine représentent en moyenne : plus de 400 000 passagers et près de 200 escales.

Carte d'implantation d'Alcéane en Normandie



Un nouveau siège en ville haute,
en secteur QPV, au cœur de nos
résidences depuis juin 2015

Carte d'implantation d'Alcéane en Normandie



Toutes ces activités sont source d'emplois et de besoin de logements.

Alcéane est le 1er bailleur social de l'agglomération et le plus ancien.

De "OPHBM" :

Office Public d'Habitations
à Bon Marché en 1914...

... à "OPH" de Communauté Urbaine,
Le Havre Seine Métropole en 2020
représente 53 communes.

Un patrimoine jusqu'alors principalement collectif et havrais

- **15 595 logements** soit 32 500 locataires - Marché détendu
- **5,62 % de logements vacants** - 6,55% en 2021
- **55,39 M€ de revenus des loyers**
- **55,2M€ injectés** dans l'économie en 2022
- **27,6 M€ de travaux en 2022** réalisés au titre du PPI 2022 2026

Une extension territoriale avec des opérations ou projets en cours



- **Implantation d'Alcéane dans de nouvelles communes rurales**, des villes de l'autre côté de l'Estuaire comme Honfleur, Deauville, Cabourg...



Alcéane participe au renouvellement de la ville par des opérations de qualité en dépit d'un patrimoine « âgé »



Des projets avec une signature Alcéane, logements + services :

- Pôle santé
- Maison assistants maternels



Alcéane participe au renouvellement de la ville par des opérations de qualité en dépit d'un patrimoine « âgé »



- Commerces
- Intergénérationnel et espaces partagés



Alcéane participe au renouvellement de la ville par des opérations de qualité en dépit d'un patrimoine « âgé »



- Projets mixtes privé /public



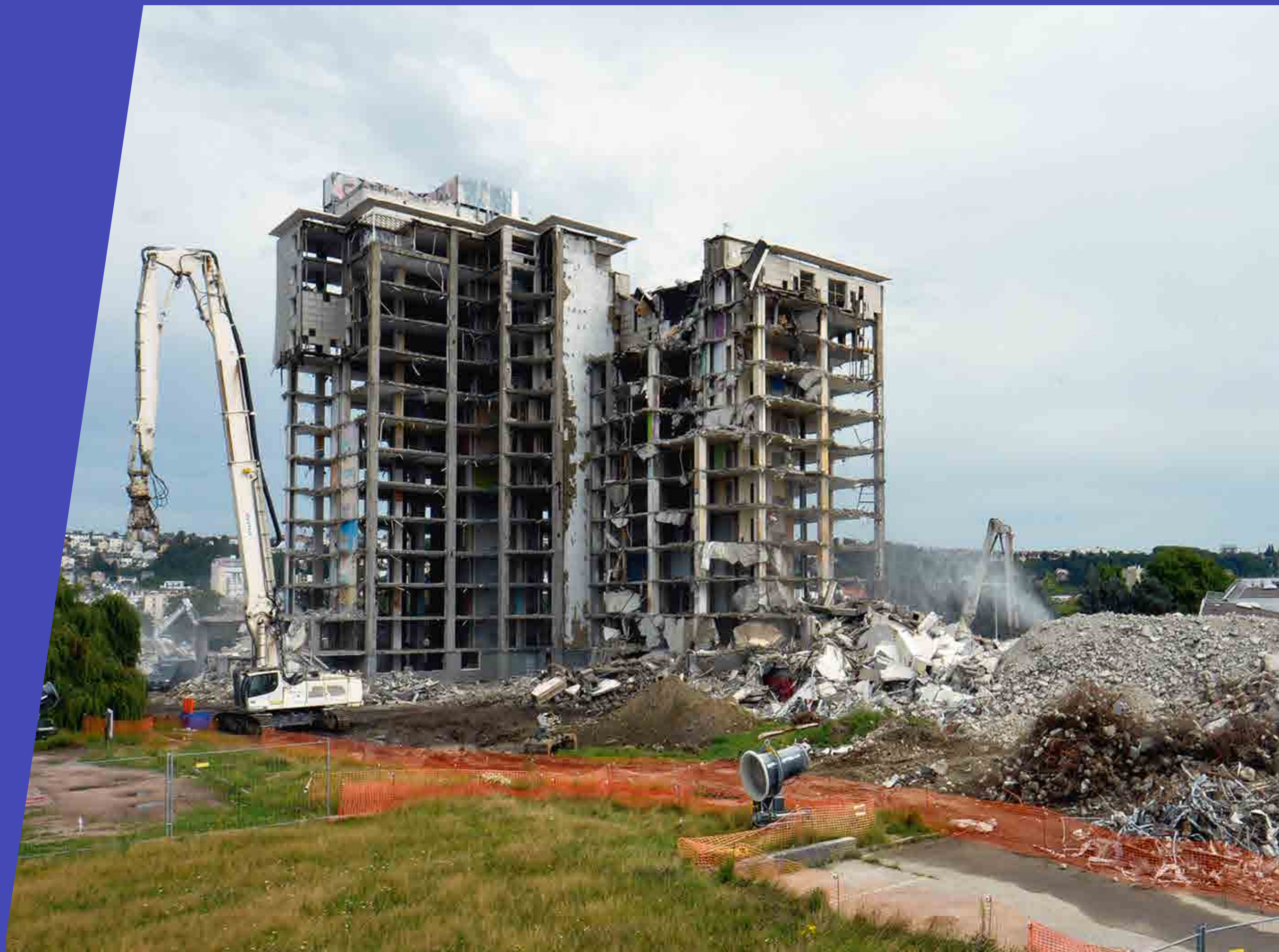
La conservation et rénovation de patrimoine ancien



D'importants projets de réhabilitation thermique avec une isolation par l'extérieur qui rajeunissent les bâtis



Et des déconstructions...



Et une attention pour le cadre de vie



Alcéane c'est aussi depuis plusieurs années le pionnier pour l'installation de colonnes enterrées :

+ 500 colonnes pour 6500 logements en 2022

> > > objectif : 60% du parc équipé d'ici fin 2026

Un geste artistique sur nos opérations

- Des clôtures dessinées, construites par les équipes
- Des sculptures



Des actions qui nous identifient dans la ville



- Un parc auto de plus en plus propre identifié par des Smarts électriques logotypées
- Des œuvres artistiques dans toute la ville
- Nouvelle opération en 2023 avec un été au havre : 25 baches sur les pignons





Merci de votre attention !

Alcéane

