



LE GUIDE DU TRI

Relevons le défi zéro gâchis !



**LE
HAVRE
SEINE**
MÉTROPOLE

PRÉPARONS L'AVENIR AU QUOTIDIEN

lehavreseinemetropole.fr

CITEO

RELEVONS LE DÉFI ZÉRO GÂCHIS !



Sur notre territoire,
50%
de la poubelle
qui part à l'incinération
contient encore
des emballages et
papiers recyclables

166 000 TONNES
de déchets sont produites
chaque année sur notre territoire.
C'est près de 315 kg par heure !

Sur notre territoire,
3 500
tonnes
de papiers
sont triées
et recyclées

1 objectif :
valoriser,
recycler
le plus
possible !

TriPratik,
L'APPLI UTILE
POUR MIEUX
TRIER !

1 200
colonnes

de tri réparties
sur tout
le territoire



12 900
tonnes
de déchets
collectés en 2019



65%

des emballages triés
et recyclés en 2025.



LES EMBALLAGES EN VERRE
ET LES EMBALLAGES MÉTALLIQUES
**SONT RECYCLABLES
À L'INFINI**



- ✓ Retrouver toutes les consignes de tri
- ✓ Trouver les équipements
- ✓ Connaître les jours de collecte de son lieu de résidence
- ✓ Faire des démarches en ligne
- ✓ Recevoir des notifications en temps réel
- ✓ Recevoir des informations personnalisées

**Tri
Pratik**



Flashez les QR Codes
suivants pour télécharger
l'application TRIPRATIK



DANS LE TOUS LES EMBALLAGES

LES EMBALLAGES EN PLASTIQUE

LES BOUTEILLES ET FLACONS



Bouteilles
Bidons

Bouteilles
d'huile

Produits entretien
spray et WC



Tubes de
dentifrice

Flacons
sauce

Shampoings
Flacons gel
douche

LES POTS ET BARQUETTES



Barquettes
pots

Pots crème
fraîche



Barquettes
polystyrène

LES SACS, FILMS ET SACHETS



Sachets
plastique

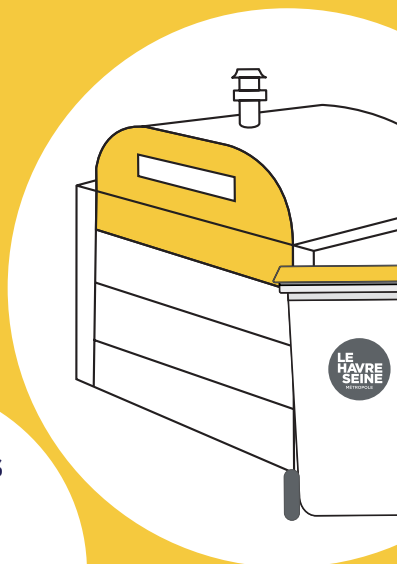
Emballages
packs d'eau

Blisters



Emballages
sandwich

Films de
protection



**En vrac
et bien vidés
pas besoin de
les laver !**

**Un doute ?
Je vais sur
TriPratik**



LES ERREURS À ÉVITER :



Jouets en
plastique



Couches



Vêtements



Sacs fermés

BAC JAUNE, ET PAPIERS SE TRIENT !

LES PAPIERS



Journaux,
magazines



Enveloppes



Papiers d'écriture
et de bureau



Sacs en papier



Tubes en carton

LES EMBALLAGES EN CARTON



Briques
alimentaires



Boîtes à pizza



Suremballages



Céréales, riz,
pâtes



Boîtes à thé,
gâteaux

LES EMBALLAGES EN MÉTAL



Aérosols,
canettes, conserves



Tubes



Boîtes de biscuits,
couvercles de bocaux



Cintres



Pots en terre
cuite



DASRI
(seringues...)



Portables



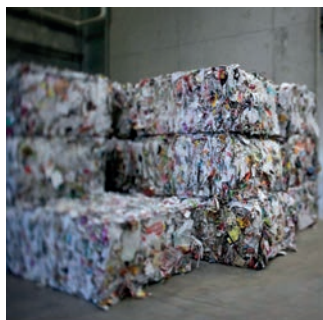
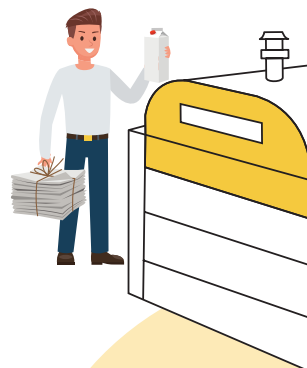
Masques



Bouteilles
en verre

BAC QUE DEVIENNENT

**Recyclage,
revalorisation,
une nouvelle vie
pour nos emballages
et papiers**



**LE
CYCLE
DU
RECYCLAGE**

**Centre de recyclage
matière**

Les erreurs de tri
sont exclues du circuit et emmenées
à l'usine d'incinération.



**Ces erreurs ont un coût pour la collectivité,
donc pour vous, qui est estimé à 500 000 €
sur l'année 2019.**

JAUNE, LES EMBALLAGES ?

**Tri
par les
usagers**



**Collecte
des colonnes
et des bacs jaunes**
assurée par la
communauté urbaine



**DES
EMBALLAGES
ET DES
PAPIERS**

**Acheminement
au centre de tri
du Havre**



Tri manuel et optique
Chaque matière est séparée
(plastique, carton, papier,
métal...)



LE TRI DU VERRE, RECYCLAGE 100% LOCAL

LES EMBALLAGES EN VERRE



Bouteilles vides



Petits pots (yaourt, bébé)



Pots



Bocaux

**Tout
emballage
bien vidé**



**Tri
par les
usagers**



**Distribution /
Consommation**

**CYCLE DE
RECYCLAGE
DU VERRE**



**Collecte
des colonnes
à verre**
assurée par la
communauté urbaine



Verrerie du Havre
(transformation du verre
en bouteille et flacons)



**Usine de Saint-Vigor-
d'Ymonville**
(transformation
du verre en calcin)

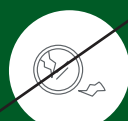
LES ERREURS À ÉVITER :



Vaisselle



Verres



Miroir, vitres



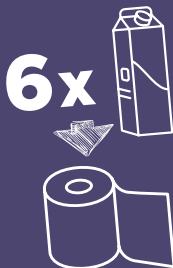
Pots de fleurs,
vases, céramique

SECONDE VIE DES EMBALLAGES TRIÉS

EMBALLAGES
RECYCLÉS
=
INTÉRÊT
ÉCONOMIQUE
ET ENVIRONNEMENTAL

Les papiers
se recyclent
jusqu'à
5 FOIS

QUE FAIT-ON AVEC...



**Recycler
1 tonne**
de briques
alimentaires

économise
2 tonnes de BOIS

**Recycler
1 tonne**
de briques
de lait

29 000 paquets
de 10 mouchoirs
en papier

source : CITEO



#SUIVEZMOI,
itinéraire d'une conserve
www.triercestdonner.fr



TEXTILES ET ONT AUSSI

LES BIODÉCHETS

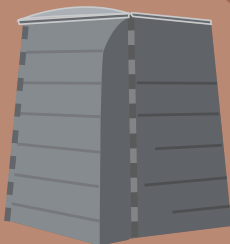
Ce sont tous les déchets d'origine végétale de la cuisine, les restes de repas après cuisson, et les petits végétaux du jardin. Pour ces déchets, la communauté urbaine peut vous mettre à disposition gratuitement un composteur. Dans certaines communes du territoire, une collecte de biodéchets a également été mise en place.

ATTENTION :

Aucun déchet carné non cuisiné, aucune matière plastique.

Pas de gros branchages.

Les gros volumes sont à acheminer au centre de recyclage. Une compaction ou un poids excessif entraîne la non-collecte du bac.



Composteur



Coquilles d'œuf et de noix



Epluchures de fruits et de légumes



Végétaux, feuillage, tontes de pelouse



Branchages



Sacs en papier



Boîtes à œufs



Filtres à café, sachets de thé



Boîtes de fromage en bois ou carton

en
vrac

BIODÉCHETS, LEUR FILIÈRE !

LES TEXTILES

Plus de 85 bornes sont déployées sur l'ensemble du territoire. Les vêtements déposés dans les bornes sont collectés et triés par des structures d'insertion afin d'alimenter les boutiques locales ou pour rejoindre des filières de recyclage ou de réemploi.



Textiles



Linge
de maison



Chaussures

**En sac
Chaussures
par paires
Pas de
vêtements
humides**



TOUT CE QUI RESTE VA DANS LE BAC GRIS

Les déchets du bac gris sont envoyés directement à l'unité de valorisation énergétique Eco'stuaire de Saint-Jean-de-Folleville pour incinération. L'énergie ainsi récupérée permet de produire de l'électricité.



PENSEZ AUX CENTRES DE RECYCLAGE

Pour l'ensemble des déchets ne pouvant pas être collectés en porte à porte, soit une vingtaine de catégories différentes d'objets et de matière, vous devez vous rendre dans un centre de recyclage. Chaque foyer dispose d'un centre de recyclage à moins de 15 minutes de son domicile.

La liste des Centres de recyclage :

- HAVRE SUD - Boulevard Jules Durand - 11, rue Paul Lagarde
- HAVRE NORD - 25, rue du Capuchet
- MONTIVILLIERS - Route de Saint-Martin-du-Manoir
- OCTEVILLE-SUR-MER - Chemin du fond des vallées
- HARFLEUR - Impasse de la forge
- GONFREVILLE-L'ORCHER - Rue Jacques Duclos
- SAINTE-ADRESSE - Avenue du Souvenir Français
- CRIQUETOT-L'ESNEVAL - Route De Turretot
- SAINT-ROMAIN-DE-COLBOSC - Route départementale 34 - Lieu-dit La Chapelle de la Maladrerie

plus d'infos sur lehavreseinemetropole.fr



Direction cycle du déchet

Tél : 02 35 22 25 25

directiongestiondechets@lehavremetro.fr

lehavreseinemetropole.fr

