

HOME

LE MAGAZINE DES LOCATAIRES D'ALCÉANE





Bernard Plossu

LE HAVRE EN NOIR & BLANC

MuMa - Le Havre
Musée d'art moderne André Malraux

10 octobre 2015
28 février 2016

Bernard Plossu, Le Havre, mars 2014

© Bernard Plossu © Hôtel de ville, église St Joseph, architecte Auguste Perret, UFSE, SAIF 2015

Le MuMa : un musée ouvert à tous

JOURS ET HEURES D'OUVERTURE

Du lundi au vendredi de 11h à 18h

Samedi et dimanche de 11h à 19h

Fermé le mardi et les 1^{er} janvier, 1^{er} mai, 14 juillet,
11 novembre et 25 décembre.

ESPACE CAFÉ DU MUSÉE

Restaurant et salon de thé avec vue sur la mer

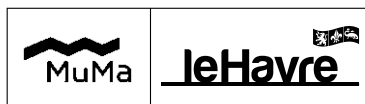
LIBRAIRIE-BOUTIQUE LA GALERIE

Livres d'art, catalogues d'exposition, cadeaux

TARIFS

- Plein tarif : 5 €
- Tarif réduit : 3 € pour les groupes à partir de six personnes, les familles nombreuses, les personnes à mobilité réduite
- Entrée gratuite pour les moins de 26 ans, les personnes privées d'emploi et leur famille, les personnes recevant le revenu de solidarité active et leur famille, pour tous publics le premier samedi de chaque mois

www.muma-lehavre.fr



CERCLE DES
MÉCÈNES
DU MUMA



LE HAVRE
PATRIMOINE MONDIAL



MuMa - Musée d'art moderne André Malraux
2, boulevard Clemenceau - 76600 Le Havre
Tél. 02 35 19 62 62 / contact-muma@lehavre.fr

sommaire

#9 HIVER 2016

À LA UNE

P 4 - **AU PLUS PROCHE DE VOUS !**

VOTRE GARDIEN, GESTIONNAIRE DE VOTRE IMMEUBLE

P 7 - **ALCÉANE DEPUIS CHEZ VOUS ET N'IMPORTE OÙ...**

NOUVELLES RÉSIDENCES

P 8 - **LA RENAISSANCE DES TOURELLES**

P 10 - **MALALA : NOUVELLE RÉSIDENCE DE 45 APPARTEMENTS**

AU QUOTIDIEN

P 12 - **RECYCLER C'EST INDISPENSABLE !**

L'ACTU DES CHANTIERS

P 14 - **PENDANT CE TEMPS SUR LE PATRIMOINE**

LES DESSOUS D'ALCÉANE

P 16 - **NOS PROJETS EN 2016**

P 17 - **PLUS FACILE AVEC LE PRÉLÈVEMENT AUTOMATIQUE !**

P 18 - **VOS NUMÉROS ET CONTACTS UTILES**

P 19 - **L'ENTRETIEN ET LES RÉPARATIONS. QUI FAIT QUOI ?**



AGNÈS FIRMIN-LE BODO / PRÉSIDENTE D'ALCÉANE

édito

« 2016... Accroître encore notre relation de proximité avec vous, nos locataires, et renforcer toujours la qualité de services. »

Votre satisfaction doit être pour Alcéane une priorité. C'est pourquoi l'Office s'attache à mettre en place et à développer une politique pragmatique et efficace de qualité de service, que ce soit dans sa relation locataire ou dans son offre de logement.

La présence de notre personnel de proximité sur l'ensemble du territoire de la CODAH et au-delà contribue au rapprochement avec l'ensemble des locataires et améliore l'efficacité de nos interventions.

Vous découvrirez ainsi dans les pages qui suivent le numéro de ligne directe de votre interlocuteur de proximité. Il est en bas de chez vous, à votre écoute pour répondre à vos questions et solutionner vos problèmes. N'hésitez pas à le solliciter !

De même, n'oubliez pas que vous pouvez, depuis chez vous, grâce au site internet www.alceane.fr, effectuer de très nombreuses démarches sans vous déplacer : poser une réclamation, payer votre loyer, commander des badges d'accès, consulter vos avis d'échéance...

Et ce n'est qu'un début, d'autres services vous seront proposés en 2016.

Mais satisfaire nos locataires, c'est aussi mettre en place des projets d'amélioration de votre cadre de vie, tels que réhabiliter notre parc, revoir nos contrats d'entretien, innover dans nos processus de construction... et renouveler notre parc locatif pour être en adéquation avec vos attentes du moment.

2015 restera une année exceptionnelle en matière de livraison de logements neufs, 40 au Grand Hameau au Mont Gaillard, 5 à Épouville, 22 à la Mare Rouge, 45 dans le quartier de l'Eure, 7 à Bléville, 5 à Sanvic et dernièrement la résidence des Tourelles propose 7 appartements en centre-ville. Soit un total de 131 nouveaux logements.

Je vous souhaite, chers(es) locataires, une très bonne année 2016.

À LA UNE

AU PLUS PROCHE DE VOUS !





VOTRE GARDIEN, GESTIONNAIRE DE VOTRE IMMEUBLE

Pour répondre plus efficacement à vos questions et régler les difficultés que vous pouvez rencontrer au quotidien, Alcéane renforce la présence de son personnel de proximité. L'objectif étant d'être plus proche de vous et plus réactif, cette nouvelle organisation a pour ambition de renforcer la qualité de notre relation avec vous et de mobiliser toutes nos équipes pour vous apporter davantage de satisfaction.



N'hésitez pas à solliciter votre gardien, gestionnaire de votre immeuble :



- Il est à votre disposition pour vous orienter ou transmettre vos observations.



- Il veille au maintien de votre cadre de vie : entretien des parties communes, des espaces extérieurs, gestion des encombrants, respect du règlement intérieur, information aux locataires...



- Il constate les problèmes techniques.



- Il assure également le suivi des réclamations.

Retrouvez votre interlocuteur de proximité selon votre quartier et votre résidence.
Pour les résidences non citées, rapprochez-vous de votre agence de territoire.

QUARTIERS NORD-OUEST

MARE ROUGE / AFFAGARD / MUNDI / TANKARVILLE

Votre gestionnaire d'immeubles est Sarah Bazire.
Sa loge est située au 50 rue Henri Cayeux.
Tél : 02 35 21 35 32.

HENRI DUNANT / CHERUBINI / PERDS PAS LE NORD

Votre gestionnaire d'immeubles est Cindy Turquetille.
Sa loge est située au 58 Chérubini. Tél : 02 35 48 21 78.

SOUS BRETONNE / JULES BOURGOGNE / CLAUDINE / JEAN COCTEAU

Votre gestionnaire d'immeubles est Marie-Claude Molling.
Sa loge est située au 1 rue Jean Cocteau. Tél : 02 35 48 36 30.

MONT-GAILLARD ÎLOT 1 / MONTESSORI / LE VALLON

Votre gestionnaire d'immeubles est Sandra Malaboëuf.
Sa loge est située au 71 rue de la Bigne à Fosse.
Tél : 02 35 54 39 35.

ALBERT SAMAIN / M. DE MAUPIN / PLEIN AIR / JEAN DELAHAYE THÉOPHILE GAUTIER / QUARTIER NEUF / MAURICE GENEVOIX

Votre gestionnaire d'immeubles est Guillaume Khedimi.
Sa loge est située au 33 rue Maurice Genevoix.
Tél : 02 35 44 37 80.

POINTS CARDINAUX / SAINT-JUST / PAUL BOUCHEZ / RIGOBERTA

Votre gestionnaire d'immeubles est Touradou Gueye.
Sa loge est située au 45 rue Eugène Labiche.
Tél : 02 35 45 32 56.

QUARTIERS EST

CAUCRIAUVILLE 2 / ROBESPIERRE / LE POMMIER / TI HAMEAU.

Votre gestionnaire d'immeubles est Sandrine Bauduin.
Sa loge est située au 16 rue Charles Romme.
Tél : 02 35 48 00 40.

CAUCRIAUVILLE 3 / CAUCRIAUVILLE 9 / OLOROS.

Vous pouvez contacter votre gestionnaire d'immeubles
par téléphone. Tél : 02 35 45 29 47.

CAUCRIAUVILLE 6 / LOUISE MICHEL.

Votre gestionnaire d'immeubles est Marie-Pierre Riquoir.
Sa loge est située au 9 rue Louise Michel.
Tél : 02 35 49 25 43.

CAUCRIAUVILLE 7 / RÉSIDENCE 360 / JEHAN DE GROUCHY LES GÉRANIUMS / PABLO NERUDA.

Votre gestionnaire d'immeubles est Sabrina Gouesmel.
Sa loge est située au 8 avenue Vladimir Komarov.
Tél : 02 35 49 34 29.

FRILEUSE (BÂT. A À D) / LES GLYCINES / LES FUCHSIAS / LES IRIS LES CAMÉLIAS / LES BLEUETS / HENRI MARTIN / BALZAC EX VÉLODROME / LEO DELIBES

Votre gestionnaire d'immeubles est Christine Dragon.
Sa loge est située au 45 rue Léo Delibes.
Tél : 02 35 47 09 69.

FRILEUSE (BÂT. E À P) / PAUL VERLAINE / LES MEULIÈRES / COBALT

Votre gestionnaire d'immeubles est Maryline Cronie.
Sa loge est située au 150 rue des Saules.
Tél : 02 35 45 21 74.

CÔTE VERTE / SOQUENCE / LAMOIGON 1 / GRAVILLE BRÈQUE

Votre gestionnaire d'immeubles est Gérard Quitard.
Sa loge est située au 60 rue Elsa Triolet.
Tél : 02 35 47 30 66.

SAINTE BEUVE / PRES COLOMBEL / COMMANDANT ABADIE JEAN JAURÈS / HURRICANE / GRAVILLE STADE / GRAVILLE PARKING

Votre gestionnaire d'immeubles est Fabienne Charles.
Sa loge est située au 171 rue du Commandant Abadie.
Tél : 02 35 45 27 35.

QUARTIERS CENTRE

TOURNEVILLE / PARC D'OR

Votre gestionnaire d'immeubles est Léa Dols.
Sa loge est située au 122 rue de la Cavée Verte.
Tél : 02 35 48 49 37.



TOUJOURS DANS SA VOLONTÉ DE VOUS
ACCOMPAGNER AU QUOTIDIEN, ALCÉANE CONSOLIDE
ÉGALEMENT LES ÉQUIPES DE SES AGENCES
DE TERRITOIRE, DÉSORMAIS AU NOMBRE DE 3.

Vous pouvez les rencontrer
pour régler votre loyer, leur poser des questions,
déposer une réclamation...

Alcéane depuis chez vous et n'importe où ...

Plus besoin de vous déplacer.
Plusieurs démarches peuvent être effectuées sur www.alceane.fr
depuis votre espace locataire, tous les jours et à toute heure.

- Consultez et téléchargez vos avis d'échéance sur votre ordinateur en toute sécurité.
- Déposez une réclamation rapidement en quelques clics.
- Renseignez vos nouvelles coordonnées mail, téléphonique fixe ou mobile.
- Payez votre loyer en ligne depuis un site répondant aux règles les plus strictes en matière de sécurité et de confidentialité.
- Commandez un badge d'accès.

Et aussi... Consultez votre guide du locataire, feuillotez votre magazine Home, téléchargez une demande de prélèvement automatique...



Pour accéder à votre espace locataire, munissez-vous de votre référence contrat (figurant sur votre carte locataire ou votre avis d'échéance) et du mot de passe transmis par Alcéane. Si vous l'avez perdu, vous pouvez renouveler votre demande sur le site internet.



LA RENAISSANCE DES TOURELLES



La villa qui fut une maison d'habitation, une maternité puis des bureaux administratifs, a été aménagée en appartements pour accueillir 7 familles et perpétuer la vie dans ce lieu emblématique de l'histoire havraise.

La résidence des Tourelles a réouvert ses portes après plusieurs mois de travaux. Construite en 1900 par Antoine Chegaray pour son fils Pierre et ses deux filles Antoinette et Élisabeth, la bâtisse sera ensuite, pendant 19 ans, une maternité qui aura vu naître 9000 havrais (entre 1956 et 1975) puis des bureaux des services d'Alcéane pendant 24 ans.

Avant sa rénovation, en 2011, un hommage lui avait été rendu à travers deux semaines de portes ouvertes, d'expositions et de rencontres. Alcéane avait retracé l'histoire de la maternité grâce aux précieux documents remis par les anciens propriétaires de la clinique et les familles. Pour certains, ce fut l'occasion de visiter le lieu de leur naissance, et pour d'autres, d'effectuer un pèlerinage sentimental pour revivre l'un des plus beaux jours de leur vie. Cette émotion était palpable lors de l'inauguration.

La résidence a été inaugurée le 22 octobre 2015 en présence d'Agnès Firmin-Le Bodo, Présidente d'Alcéane, Édouard Philippe, Maire du Havre, Gilbert Conan et Daniel Fidelin, Vice-présidents d'Alcéane et Jean-Pierre Niot, Directeur Général d'Alcéane.



LES TOURELLES

2 RUE JULES JANIN 76600 LE HAVRE

6 appartements de type 2 avec une surface moyenne de 56 m², 1 appartement de type 4 avec une surface de 78 m²
Tous les appartements ont une vue sur le jardin et 2 bénéficient d'un jardin privatif.



COUVERTURE / FAÇADE / ISOLATION

- Rénovation de la couverture en ardoise et de la façade.
- Isolation des murs et de la toiture (niveau Bâtiment Basse Consommation).
- Isolation phonique entre les logements.



MENUISERIES EXTÉRIEURES

- Fenêtres en PVC double vitrage et volets roulants.



CHAUFFAGE - EAU CHAUDE

- Chaufferie collective équipée de deux chaudières gaz à condensation et production d'eau chaude.



SANITAIRES

- Salles de douche spacieuses avec douche à l'italienne



RÉNOVATIONS DIVERSES

- Équipement électrique, peinture, revêtements de sols, ventilation mécanique contrôlée, menuiseries intérieures...

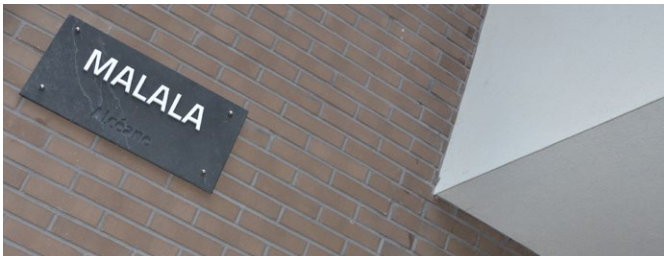


Clin d'œil à l'ancienne maternité.

L'équipe serrurerie d'Alcéane a réalisé de nouvelles œuvres : 3 têtes, pesant chacune entre 10 et 30 kilos. Composées de tôle façonnée, elles ont nécessité deux semaines de travail.



MALALA : NOUVELLE RÉSIDENCE DE 45 APPARTEMENTS



Alcéane a acquis 45 appartements au 27 rue de Mulhouse au Havre, pour créer la résidence Malala. Inaugurée le 19 novembre 2015 par Agnès Firmin-Le Bodo, Présidente d'Alcéane, ce bâtiment comprenant deux halls d'entrées et répond aux nouvelles normes de la réglementation acoustique et thermique. À l'image de son inspiratrice, la jeune militante pakistanaise des droits des femmes et prix Nobel de la paix en 2014, Malala Yousafzai, notre Présidente a souhaité aux nouveaux locataires de vivre en paix et en toute sérénité dans ces appartements de qualité.

MALALA

27 RUE DE MULHOUSE 76600 LE HAVRE



45 LOGEMENTS

- 12 logements de type 2
- 19 logements de type 3
- 12 logements de type 4
- 2 logements de type 5



Tous les logements sont accessibles aux personnes à mobilité réduite (PMR)



OSSATURE BOIS / FAÇADE

- Isolation thermique par l'extérieur soit par plaquettes de terre cuite soit par un enduit minéral.
- Couverture en zinc ou terrasse végétalisée.



CHAUFFAGE

- Chaudière individuelle gaz à condensation.
- Réglementation Thermique - RT 2012.



MENUISERIES EXTÉRIEURES

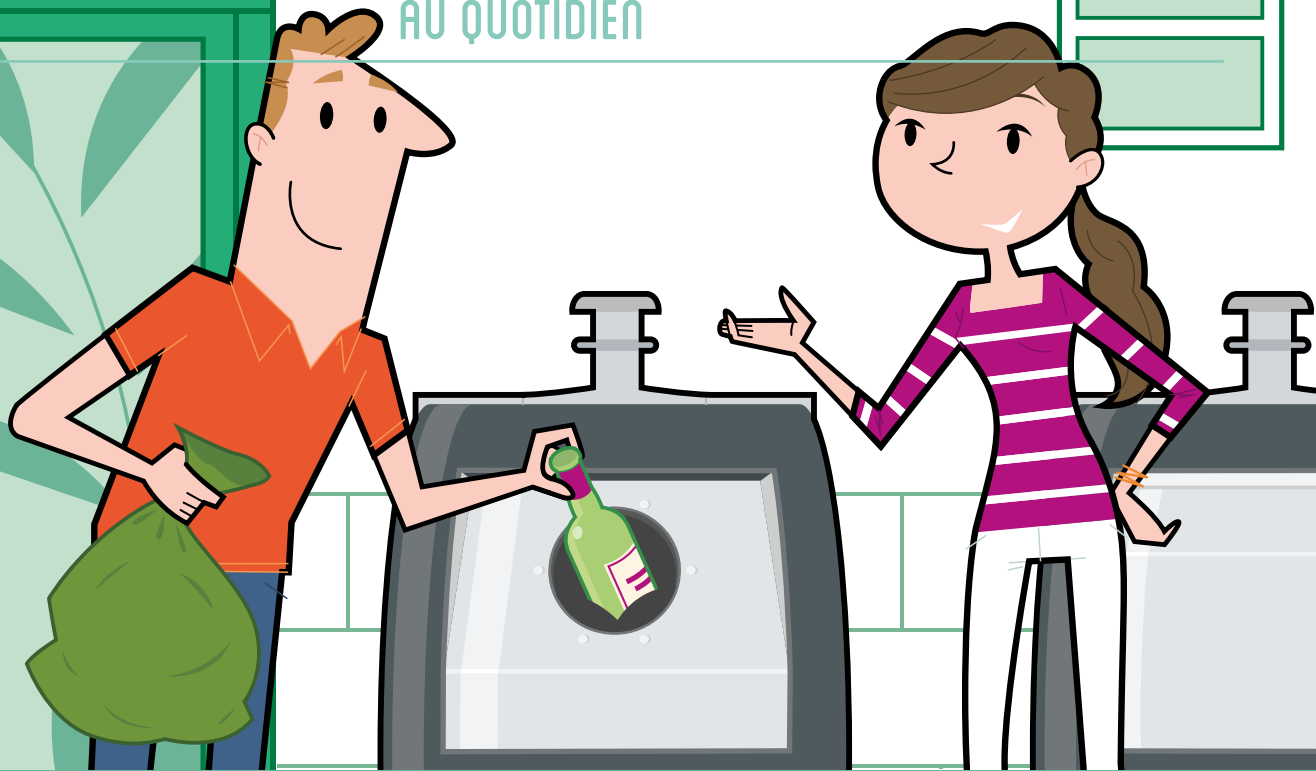
- Fenêtres PVC double vitrage.
- Volets roulants aluminium au RDC et PVC aux étages.
- Motorisation des volets pour les logements adaptés PMR.



ÉQUIPEMENTS

- 2 locaux vélos





RECYCLEZ, C'EST INDISPENSABLE !

Pour préserver l'environnement et les ressources naturelles, le recyclage permet de valoriser les matières contenues dans les déchets. L'enjeu est désormais de produire, le plus possible, des matières recyclées de qualité avec le moins d'impact sur l'environnement.

Alcéane s'engage depuis de nombreuses années pour préserver l'environnement en installant, entre autres, des systèmes de chauffage et des panneaux solaires moins énergivores et plus respectueux de la planète. Voici quelques conseils pour réduire vos déchets et bien les trier si votre résidence est équipée de bacs ou de colonnes de tri.

Bien acheter pour limiter vos déchets

- Préférez un cabas ou un panier pour vos achats plutôt que les sacs plastiques à usage unique.
- Choisissez des produits au détail, en vrac ou sans suremballage.
- Choisissez la bonne contenance et le contenant adapté.
- Évitez le gaspillage alimentaire. Dans nos poubelles, on compte 7 kg de produits alimentaires non consommés et encore emballés par an et par habitant. Alors, avant de faire vos courses, regardez le contenu de votre réfrigérateur et préparez une liste des achats nécessaires. Achetez la quantité juste et choisissez le produit que vous êtes sûr(e) d'utiliser.

Mieux consommer pour réduire vos déchets.

- Respectez et utilisez la bonne dose pour vos produits du quotidien (gel douche, shampooing, lessive...),
- Soulagez vos boîtes aux lettres de la publicité. Si vous ne les lisez pas, affichez sur votre boîte « pas de publicité, merci ».
- Limitez la consommation de papier en n'imprimant que les documents dont vous avez réellement besoin. Ensuite, utilisez ces feuilles comme brouillon.
- Entretenez, réparez, réutilisez. Chaque année, entre 16 et 20 kg d'équipements électriques ou électroniques (réfrigérateurs, téléphones, ordinateurs...) sont jetés par habitant. Certains pourraient être réparés. Il existe des commerces proposant des pièces détachées en électroménager.



Dans la borne **VERTE**,
je trie le **VERRE**

À DÉPOSER
ENTRE
7H ET 22H



BOUEILLES EN VERRE BOCAUX - POTS EN VERRE



Dans la borne **JAUNE**,
je trie les **EMBALLAGES RECYCLABLES**

À DÉPOSER
EN VRAC

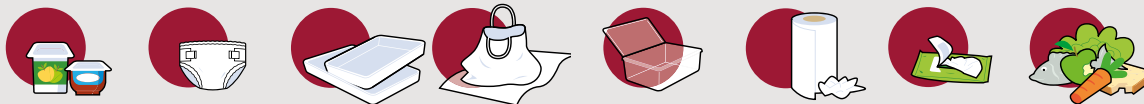


BOUEILLES - FLACONS EN PLASTIQUE BRIQUES ALIMENTAIRES PAPIERS - JOURNAUX MAGAZINES EMBALLAGES EN CARTON EMBALLAGES EN MÉTAL



Dans la borne **MARRON**,
je trie les **ORDURES MÉNAGÈRES**

À DÉPOSER
DANS
DES SACS
FERMÉS



POTS DE YAOURT ET DE CRÈME COUCHES CULOTTES BARQUETTES EN POLYSTYRÈNE SACS ET FILMS PLASTIQUES BARQUETTES PLASTIQUES PAPIERS ABSORBANTS LINGETTES RESTES DE REPAS

POUR DEMANDER GRATUITEMENT UN COMPOSTEUR POUR FABRIQUER DE L'ENGRAIS POUR VOS PLANTES OU POUR RETIRER UN AUTOCOLLANT « STOP PUB », CONTACTEZ LA CODAH AU 19 RUE GEORGES BRAQUE 76600 LE HAVRE. TÉL. 02 35 22 25 25.

DES CENTRES DE RECYCLAGE SONT À VOTRE DISPOSITION POUR LES DÉCHETS SPÉCIFIQUES

LE HAVRE
60 RUE DES MOTEUX. TÉL. : 02 77 61 68 88
74 RUE ANDRÉI SAKHAROV. TÉL. : 02 35 47 16 88
11 RUE PAUL LAGARDE. TÉL. : 02 35 25 23 50

HARFLEUR
IMPASSE DE LA FORGE. TÉL. : 02 35 51 22 75

MONTVILLIERS
ROUTE DE SAINT-MARTIN-DU-MANOIR.
TÉL. : 02 35 55 45 20

GONFREVILLE-L'ORCHER
RUE JACQUES DUCLOS. TÉL. : 02 35 51 31 96

HARFLEUR
IMPASSE DE LA FORGE. TÉL. : 02 35 51 22 75

OCTEVILLE-SUR-MER
CHEMIN DU FOND DES VALLÉES.
TÉL. : 02 35 44 69 41

SAINTE-ADRESSE
AVENUE DU SOUVENIR FRANÇAIS.
TÉL. : 02 35 54 07 81



PENDANT CE TEMPS SUR LE PATRIMOINE

Maintenance, travaux, aménagements, les équipes d'Alcéane multiplient les opérations d'amélioration du patrimoine pour vous apporter toujours plus de confort.

Aménager pour plus de sécurité

FONTAINE-LA-MALLET (LES JARDINETS) - MONTIVILLIERS (BRÉQUIGNY) - SEPTEMBRE 2015

L'installation de rampes d'escaliers ont permis de sécuriser les parties communes des résidences.

CAUCRIAUVILLE (55 ET 67 RUE ROBESPIERRE) OCTOBRE 2015

Une borne escamotable automatique à l'entrée du parking a été installée.

ANATOLE FRANCE - OCTOBRE 2015

Dans l'optique de la démolition de la résidence pour personnes âgées située rue Anatole France, des travaux de sécurisation des portes et des fenêtres ont dû être réalisés.

CHÉRUBINI - 24 RUE CHÉRUBINI - NOVEMBRE 2015

Pour faciliter les accès et le stationnement, une remise en état de l'enrobé du parking et des allées a été réalisée et de nouvelles lignes de places de stationnement ont été tracées.

HAUT-GRAVILLE (52BIS AU 88 RUE EDMOND MEYER) NOVEMBRE 2015

De nouveaux portiers phoniques, équipés de la visiophonie, ont été installés.

BOURGOGNE - DÉCEMBRE 2015

207 portes palières ont été remplacées par de nouvelles portes sécurisées, coupe-feu, munies d'une serrure 3 points et d'un entrebâilleur intégré.

SOQUENCE (18, 20 ET 22 RUE DE SOQUENCE) DÉCEMBRE 2015

La réfection des parkings et des allées a été effectué avec une remise en état de l'enrobé.

HARFLEUR MINES (RUES DES DOUVES ET DES MINES) DÉCEMBRE 2015

Des travaux pour sécuriser les entrées de halls ont été effectués avec la pose des nouveaux combinés vidéo et le remplacement des portes de halls.

GEORGES BRASSENS - DÉCEMBRE 2015

Remplacement de 11 portes palières, 16 portes de service et 10 portes de garages.

FONTAINE-LA-MALLET (LES JARDINETS) - DÉCEMBRE 2015

Le prestataire en charge de la gestion du chauffage de la résidence a nettoyé les conduits de ventilation mécanique contrôlée (VMC), enlevé les graisses et les poussières pour favoriser le passage de l'air et assainir les logements.

RESTAURANT LES GRANDS BASSINS - DÉCEMBRE 2015

L'ensemble de la toiture a été rénovée : dépose des anciennes ardoises, remplacement des liteaux, pose d'une sous-toiture et mise en place des nouvelles ardoises. De nouvelles fenêtres de toit ont également été installées.

GRAVILLE-STADE (359-363 RUE DE VERDUN) JUSQU'AU PREMIER TRIMESTRE 2016

Pour faciliter l'accès au bâtiment et créer un espace dédié au recyclage des ordures ménagères, des travaux de modification de la voirie, la création d'une nouvelle sortie des véhicules et la pose d'une borne automatique ont été nécessaires.

Un petit coup de neuf !

CASIMIR DELAVIGNE - OCTOBRE 2015

Des travaux de mise aux normes électriques, de remplacement de revêtements de sols et une mise en peinture ont été réalisés dans 94 logements étudiants et 1 logement de fonction gérés par le CROUS.

BOIS DE BLÉVILLE - NOVEMBRE 2015

Les soubassements et les façades ont été nettoyés puis traités avec un anti-mousse pour assurer une plus longue protection contre les intempéries.

PAVILLON AMIRAL MOUCHEZ - JANVIER 2016

Une rénovation importante du pavillon a permis le nettoyage du toit, le remplacement d'une fenêtre de toit et des portes palières, la remise en état des sanitaires et du mur du garage et l'installation d'une ventilation individuelle dans la salle de bains, la cuisine et la cage d'escaliers.

Des travaux pour un meilleur confort énergétique

HAUT-GRAVILLE - OCTOBRE 2015

L'ancien réseau de chauffage souterrain, devenu obsolète, a été remplacé.

MAURICE GENEVOIX - OCTOBRE 2015

Opération délicate pour remplacer les deux chaudières placées sur les terrasses du bâtiment et pesant chacune 1,5 tonne. Les travaux ont été échelonnés pour permettre aux locataires de bénéficier de chauffage et d'eau chaude sans interruption.

MONTIVILLIERS (RUE MICHEL) - NOVEMBRE 2015

De nouveaux convecteurs électriques à inertie sèche, plus économiques et performants, ont été installés dans les logements.

114 RUE GUSTAVE BRINDEAU - DÉCEMBRE 2015

Dans le cadre de l'entretien de son patrimoine, Alcéane a remplacé les chaudières par des nouvelles à condensation plus énergétiques qui permettront aux locataires de réduire considérablement leur consommation d'énergie.

Simplifions le quotidien

HAUT-GRAVILLE (RUE EDMOND MEYER) - DÉCEMBRE 2015

Pour améliorer le confort des locataires, 6 locaux poussettes et vélos ont été aménagés.

LA FIBRE OPTIQUE AVANCE

Une étude est actuellement en cours pour équiper des logements des résidences Bourgogne et Théophile Gautier de la fibre optique.

LES TRAVAUX EN COURS

VALMY

La réhabilitation des 90 logements de la résidence se poursuit. Les travaux d'électricité et de plomberie s'achèvent et la moitié des travaux de menuiseries est réalisée. L'isolation des façades et la rénovation de la toiture ont débuté en septembre 2015 et s'échelonneront sur une année.

ANCIEN FOYER APF - RUE HENRI DUNANT

Depuis le déménagement de l'Association des Paralysés de France (APF) dans ses nouveaux bâtiments de la rue Denis Cordonnier, construits par Alcéane, l'ancien foyer, situé rue Henri Dunant, a été sécurisé dans l'optique de sa déconstruction. Les travaux, débutés au début du mois de janvier, dureront 5 mois.



NOS PROJETS EN 2016



LES ALAKALUFS - MASSILLON

Après la démolition des bâtiments et l'étude de terrain, la construction du nouveau programme a débuté fin 2015. Cette résidence de 10 appartements sera répartie sur deux bâtiments reliés par un système de coursives extérieures.



SCHOONER & CALIARI - MARE ROUGE

Schooner & Caliari comprend la construction de 39 logements dont 16 pavillons. Situées au cœur du quartier de la Mare Rouge et à proximité d'une station de tramway, de plusieurs commerces et d'équipements publics, les deux résidences sont conçues dans des normes écologiques (BBC : Bâtiment Basse Consommation) pour minimiser les charges des locataires.



JUNON - APLEMONT

Ces deux pavillons mitoyens seront construits dans un matériau expérimental. À base de terre, de liants et de gravats de béton, ce nouveau matériau est trois fois plus isolant que le béton. Cette expérience est mise en œuvre avec Cematerre et en collaboration avec l'université du Havre.



POTOWATOMIS - CAUCRIAUVILLE

Encore une nouveauté pour Alcéane : la réalisation de trois pavillons avec des matériaux de construction différents (bois et terre cuite). Les futurs locataires, en plus de vivre dans des logements construits dans le respect de normes écologiques, adopteront un mode de vie respectueux de l'écosystème et des ressources naturelles.

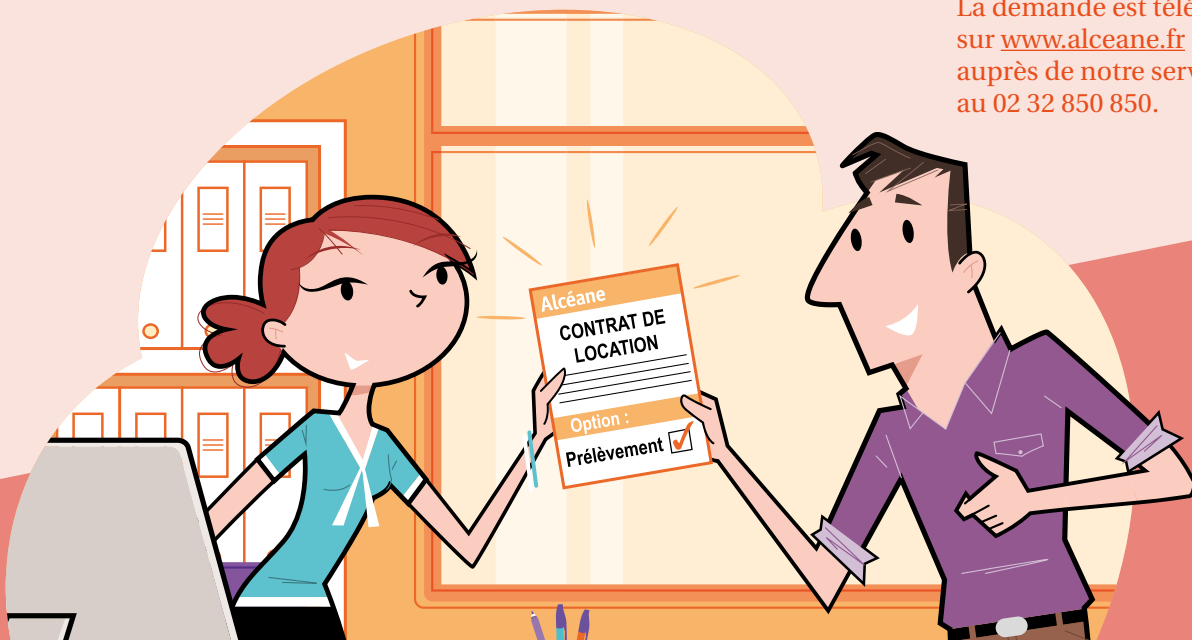
Plus facile avec le prélèvement automatique !

Ni retard, ni oubli de paiement
de loyer avec le prélèvement automatique.

Simple et gratuit, le mandat de prélèvement
ne génère aucuns frais supplémentaires.

Vous choisissez entre plusieurs dates et
le montant est débité directement
sur votre compte bancaire.

La demande est téléchargeable
sur www.alceane.fr ou renseignez-vous
auprès de notre service encaissement
au 02 32 850 850.



Vous avez la parole !

Ecrivez,
découpez et
envoyez la carte
pour nous faire
part de vos
suggestions.

Service simple et
gratuit, n'ajoutez
pas de timbre,
la carte est
préaffranchie.

Cet espace est réservé à vos suggestions et vos remarques :

FACULTATIF Nom : _____ Téléphone : _____
Email : _____

VOS NUMÉROS ET CONTACTS UTILES



NUMÉROS IMPORTANTS

Alcéane au 02 32 850 850

Iserba au 0 800 57 42 73

Thermigaz au 0 800 300 218

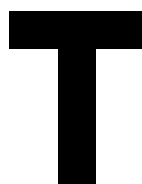
Otis au 0 800 24 24 07

Afem au 02 31 22 03 77

WWW.ALCEANE.FR

CONTACT@ALCEANE.FR

ECOPLI



20 g
Validité permanente

ALCÉANE
AUTORISATION 97909
76079 LE HAVRE CEDEX

L'entretien et les réparations. Qui fait quoi ?

Les frais de réparation du logement se répartissent entre le locataire et Alcéane. Cette répartition est fonction de la nature des réparations : courantes ou d'entretien, extérieures ou intérieures.

Pour en savoir plus, téléchargez depuis le site internet
le dépliant **Entretien réparation : qui fait quoi ?** (rubrique Téléchargements).

Alcéane a conclu avec des prestataires des contrats d'entretien. Vous devez les contacter directement pour effectuer les réparations des prestations indiquées.

APPELEZ ISERBA au 0 800 57 42 73.

Pour l'entretien de la robinetterie : remplacement des joints et des robinets d'eau, réglage de la chasse-d'eau et remplacement, si nécessaire, du matériel défectueux.

APPELEZ THERMIGAZ au 0 800 300 218

Pour l'entretien de la chaudière, du chauffe-eau ou cumulus : intervention ou contrôle annuel de votre chaudière, chauffe-eau ou cumulus. Pour la visite annuelle, votre logement doit être accessible.



LES RÉPARATIONS DES DÉGRADATIONS (TROU, BRÛLURE, CASSE, RAYURE...) : faïences, murs, plafonds, papiers peints, peintures, sols, serrures, combiné interphone, sonnette, plinthes, portes de placard, manivelles volets roulants, vitres...



LE REMPLACEMENT DU MATÉRIEL (DÉFECTUEUX OU EN PANNE) : fusibles, robinet et flexible de gaz, robinet de la machine à laver, prises, ampoules... Pour les clés et les badges, contactez Alcéane.



L'ENTRETIEN ET LE NETTOYAGE : bouches d'aération, joints silicone, évacuations et siphons, stores, volets, fenêtres, sols, radiateurs ou convecteurs (dépoussiérage), détecteurs de fumée...



POUR LES PAVILLONS : entretien du jardin (pelouse, élagage, haies...), nettoyage des chéneaux, entretien des systèmes d'évacuation, ramonage des conduits de cheminée, entretien de la boîte aux lettres...

HOME #9 JANVIER 2016 - LE MAGAZINE DES LOCATAIRES D'ALCÉANE

Édité par Alcéane,
444 avenue du Bois au Coq - CS 77006
76080 Le Havre cedex
Tél. 02 32 850 850 - www.alceane.fr
Numéro diffusé à 16 000 ex.
Dépôt légal à parution / ISSN : 2109-3393

Directeur de la publication : Jean-Pierre Niot
Rédacteur en chef : Aldéric Lesterlin
A participé à ce numéro : Aurélie Louin
Graphisme : Collectif Intro
Illustrations : Raphaël Delerue
Crédits photos : Alcéane



Imprimé sur du papier issu de forêts gérées durablement.
Imprimerie Gabel

2016

TARIF 8 €



ville du Havre - Photos : D.R. - 2015

VENDEDI MAGIC

• 29 janvier •



Mc Fadden 21 h

Rock voodoo

première partie

No Money Kids 20 h

Electro-blues



• 26 février • 21 h



Jesus Volt

Rock



• 11 mars • 21 h



Déborah Bonham

Country, blues rock



• 25 mars • 21 h



Tea Cup Monster

Pop rock groovy



Billetterie / Bar / Petite restauration sur place - ouverture : 1 h avant le concert.
Location : Fnac - 0 892 68 36 22 (0,34 €/mn) - Carrefour - Géant - Intermarché
En ligne sur francebillet.com
Magic Mirrors - Quai des Antilles - Parking privé gratuit - Tramway : Station Gares

Plus d'infos sur : magicmirrors.lehavre.fr et

leHavre