

Le magazine des locataires d'Alcéane # 14 - Juin 2019

Alcéane

no me

**RENAISSANCE DE
L'ANCIENNE CASERNE
DES POMPIERS**





17 > 21
JUILLET 2019



ACHETEZ VOS BILLETS

sur francebillet.com

PASS 5 JOURS : 30 € / 15 €*
BILLET JOUR : 10 € / 5 €*
*tarif réduit. Conditions sur mozaique.lehavre.fr

MERCREDI 17 JUILLET

- 11 h ALDEBERT
- 18 h LE BIG BAND À PART
- 19 h ALTAN
- 20 h 15 RAY LEMA 6TET
- 21 h 30 HENRIK FREISHLADER BAND
- 23 h LITTLE BOB BLUES BASTARDS

JEUDI 18 JUILLET

- 18 h DOBET GNAHORÉ
- 19 h 30 ANDRÉ MANOUKIAN 4TET
- 21 h AWEK
- 22 h 30 LA CHIVA GANTIVA

VENDREDI 19 JUILLET

- 18 h DAVID BRESSAT 5TET
- 19 h MR. MATT
- 19 h 30 ROD TAYLOR & THE POSITIVE ROOTS BAND
- 21 h MANU LANVIN & THE DEVIL BLUES
- 22 h 30 SOVIET SUPREM
- 23 h 30 VOLT

SAMEDI 20 JUILLET

- 16 h ERIC LEGNINI "GUITAR TRIO"
- 17 h 30 HAROLD LOPEZ NUSSA TRIO
- 18 h 30 KOOLCAST BRASS GANG
- 19 h THE RED GOES BLACK
- 20 h 30 SOFIANE SAÏDI & MAZALDA
- 21 h THE SOUND DRIVERS
- 22 h BONEY FIELDS & THE BONE'S PROJECT
- 22 h 30 PARIS DJs SOUL SYSTEM

DIMANCHE 21 JUILLET

- 12 h STEFAN CASSAR
- 16 h LOUISIANE & CAUX JAZZ BAND
- 16 h 30 HENRI TEXIER SAND 5TET
- 17 h PAPE ET ALICE CISSOKHO
- 18 h MACHA Y EL BLOQUE DEPRESIVO
- 19 h 30 MICHELLE DAVID & THE GOSPEL SESSIONS
- 21 h JP BIMENI & THE BLACK BELTS
- 22 h 30 ELECTRO DELUXE
- 23 h PARIS DJs SOUL SYSTEM



ALCÉANE EST UN ROC, SOLIDE DEPUIS SA CRÉATION EN 1914, ALCÉANE EST UN PIC, TOUJOURS EN CROISSANCE, ALCÉANE EST UN CAP, ET CE SERA L'ESTUAIRE !

Depuis le 26 juin dernier, date de mon élection à la présidence du Conseil d'Administration, j'ai l'immense fierté et le bonheur de conduire le destin de votre Office Public de l'Habitat.

Alcéane, comme vous le savez, est désormais le bailleur social de la nouvelle Communauté Urbaine Le Havre Seine Métropole, territoire composé de 54 communes et ambitionne de devenir la référence incontournable du logement abordable sur l'ensemble de l'estuaire de la Seine, sans jamais oublier sa ville de naissance : Le Havre.

C'est ainsi que votre magazine fait la part belle aujourd'hui à une résidence intergénérationnelle qui va prendre forme dans l'ancienne caserne *Dumé d'Aplemont*, connue et réputée bien au-delà de la ville centre.

Ce lieu est un symbole fort de solidarité puisque nombre de Havraises et de Havrais ont été secourus, nombre de vies de Havraises et de Havrais ont été sauvées par des générations de sapeurs-pompiers. Demain, sur ce lieu emblématique, 81 beaux logements accueilleront des locataires aux revenus modestes en plein cœur de ville, tout proche du dynamique cours de la République.

Alcéane s'ouvre également sur de nouveaux territoires en franchissant le pont de Normandie. Les 19 logements de la résidence *Les Jardins d'Eugénie* à Deauville en sont un bel exemple.

Alcéane sait aussi conforter ses implantations sur son territoire historique, les 62 nouveaux logements réceptionnés récemment sur l'éco-quartier des Coteaux à Harfleur en témoignent. Ils ont su susciter rapidement l'intérêt de nombreux candidats locataires.

Le Contrat Entretien Dépannage, quant à lui, sera toujours disponible pour nos locataires, tout au long de l'été qui s'annonce déjà chaud. Et bien sûr, nos salariés restent à votre écoute et seront présents sur l'ensemble du patrimoine durant cette période estivale.

Je vous souhaite un excellent été en parcourant votre magazine HOME !

Bien cordialement.

Résidence Blason

136 rue Dumé d'Aplemont

76600 Le Havre



À la une

UNE NOUVELLE VIE POUR L'EMBLÉMATIQUE CASERNE DES POMPIERS DU HAVRE



Cette célèbre et emblématique caserne Dumé d'Aplemont appartient à jamais à notre histoire commune. Le renouveau du centre ancien ne pouvait se faire sans la valorisation de cette vieille dame que l'on admire tant ! Plus qu'une bâtisse, cette caserne est un monument qui inspire la considération, impose le respect et va ainsi prochainement renaître de ses cendres grâce à cette transformation audacieuse tout en conservant la fonction première d'une caserne qui est de loger, de donner un toit !

Alcéane s'est associé avec Les Maisons de Marianne et Nexity pour créer une maison commune intergénérationnelle où le lien social servira de guide. Ainsi, les 81 logements sociaux où l'adaptabilité, la convivialité, les animations et les services à la personne seront proposés à des actifs, des étudiants, des jeunes couples, des familles monoparentales, mais aussi et surtout à des seniors comme à des personnes en perte de mobilité. Un véritable lieu de vie à proximité des transports (tram, bus, gare), des commerces et des services.

Tous les logements seront accessibles aux personnes à mobilité réduite et desservis par ascenseur. La structure Les Maisons de Marianne Services sera installée au rez-de-chaussée du bâtiment et proposera divers services à la personne (travaux, ménage, démarches administratives, mobilité...), services de livraison (portage de repas, courses, médicaments...) et services de bien-être (coiffure, soins esthétiques, masseur...).

L'art, avec la création d'une galerie, et l'humain seront donc demain au rendez-vous dans ce lieu patrimonial prestigieux.

UNE RÉHABILITATION ÉTABLIE SUR LA MIXITÉ D'ACTIVITÉS :

Une résidence d'habitations intergénérationnelles de 81 logements (actifs, étudiants, jeunes couples, familles, familles monoparentales, seniors, personnes en perte de mobilité) labélisée Les Maisons de Marianne ayant pour objectif l'adaptabilité, la convivialité et les animations.

- Le Mag une galerie d'art de 600 m² (Marianne Art Gallery) comprenant une salle d'exposition, une cafétéria et une boutique pour accueillir les artistes locaux.
- Un ensemble de 31 logements en accession à la propriété, commercialisés par le promoteur Nexity.

**IL FERA BON VIVRE
DANS CE LIEU MAGIQUE
DANS CE QUARTIER DANTON
RENAISSANT.**



81 APPARTEMENTS ACCESSIBLES AUX PERSONNES À MOBILITÉ RÉDUITE :

- 1 appartement de type 1 avec une surface de 25 m²
- 13 appartements de type 1 bis avec une surface moyenne de 40 m²
- 34 appartements de type 2 avec une surface moyenne de 45 m²
- 23 appartements de type 3 avec une surface moyenne de 64 m²
- 10 appartements de type 4 avec une surface moyenne de 86 m²

TRAVAUX RÉALISÉS ET ÉQUIPEMENTS

POUR L'ENVELOPPE DU BÂTIMENT :

- Rénovation des enduits extérieurs de façades et conservation des éléments décoratifs
- Remise en état des couvertures et charpentes
- Menuiseries extérieures en bois peint sans occultation
- Structure existante conservée et renforcée (planchers, murs, poteaux, poutres, escaliers)
- Garde-corps et barres d'appui conservés et traités
- Isolation par doublage intérieur

POUR LES LOGEMENTS :

- Chaudière individuelle gaz à condensation et VMC collective
- Douches 80 x 120 receveur ultraplat
- Sol carrelé dans les salles de bains et WC
- Sol PVC dans les séjours, cuisine, couloir et dégagements
- Peinture blanche sur les murs et plafonds

POUR LES PARTIES COMMUNES :

- Entrées sécurisées et équipées de contrôle d'accès avec visiophonie (lecteur badge + clavier à code)
- Moquette de sol sur paliers et circulations
- Enduit gouttelette projeté dans les escaliers



Samedi 25 mai, en présence du Maire Jean-Baptiste Gastinne, Jean-Malo Percevaux de Nexcity, Éric Vialatel des Maisons de Marianne et du vice-président d'Alcéane Gilbert Conan, les travaux de réaménagement de l'ancienne caserne des pompiers ont été officiellement lancés.



UN SIÈCLE D'HISTOIRE

Les travaux de construction de la nouvelle caserne ont démarré en 1912. La première guerre mondiale stoppa les travaux puis sous l'architecte William Cargill la construction s'acheva en 1924. Les pompiers quittent alors l'ancienne caserne de la rue Caroline pour la nouvelle le 15 décembre de la même année. Ils emmènent avec eux les deux fameux casques qui sont réinstallés sur le portail de la nouvelle caserne.



Crédit photos : Christophe Schild

62 NOUVEAUX LOGEMENTS AU CŒUR D'UN ÉCO-QUARTIER



Alcéane a acquis 62 appartements neufs dans le nouvel ensemble immobilier situé dans le quartier des Coteaux sur les hauteurs d'Harfleur.

Dans un cadre de verdure tout en étant proches du centre-ville, les logements bénéficient de vues dégagées et d'une luminosité optimisée grâce à leur exposition traversante. Tous les logements sont dotés d'un balcon ou d'une terrasse et disposent d'un stationnement.

Le Jardin des Galètes

3, 5, 6 et 8 sente des Potiers
76700 Harfleur



Les 62 appartements à la location sont répartis sur 4 bâtiments :

- 17 appartements de type 2 avec une surface moyenne de 42 m²
- 33 appartements de type 3 avec une surface moyenne de 64 m²
- 10 appartements de type 4 avec une surface moyenne de 76 m²
- 2 appartements de type 5 avec une surface moyenne de 93 m²



Alcéane a acheté cet immeuble des années 80, édifié sur une grande parcelle avec un dénivelé très important, composé d'une partie bureau de 165m² et de 9 logements. Le programme comprend la réhabilitation complète des appartements et la transformation des bureaux en 2 logements.

LA GENDARMERIE D'HARFLEUR

20 rue Maréchal de Lattre de Tassigny
76700 Harfleur



La résidence Les Jardins d'Eugénie se situe dans le nouveau quartier de la Presqu'île de la Touques, dans la ville balnéaire de Deauville. Cette élégante résidence propose 19 appartements dans un lieu de vie exceptionnel, à proximité du bassin de la Touques, du centre-ville de Deauville et de Trouville-sur-Mer (4 minutes à pied) et des transports (2 minutes de la gare). La résidence dispose également de 19 stationnements en sous-sol desservis par un accès sécurisé.



- 3 appartements de type 1 d'une surface moyenne de 32 m²
- 11 appartements de type 2 d'une surface moyenne de 48 m²
- 4 appartements de type 3 d'une surface moyenne de 60 m²
- 1 appartement de type 4 d'une surface de 78 m²

Les Jardins d'Eugénie

Presqu'île de la Touques
14100 Deauville

29 juin > 8 septembre

Explorons

Exposition
Conférences
Fablab
Ateliers

les cultures

numériques

#exhibitlehavre

www.letetris.fr

Le Havre



NORMANDE.fr

ArtsHebdo
Médias

BeauxArts

KOSTAR

ARTS: CITY



Vos démarches sur alceane.fr et votre appli :

PAYEZ VOTRE LOYER.

CONSULTEZ ET TÉLÉCHARGEZ vos avis d'échéances.

DEMANDEZ une intervention.

COMMANDEZ ET PAYEZ vos badges d'accès.

METTEZ À JOUR votre compte.

RETROUVEZ LES NUMÉROS UTILES pour vos dépannages (contrat entretien dépannage, chaudière...).

RETROUVEZ TOUS LES GUIDES ET INFORMATIONS dont vous avez besoin au quotidien.

TÉLÉCHARGEZ le formulaire de demande de prélèvement automatique.

Au quotidien

UN RENSEIGNEMENT ? ADRESSEZ-VOUS À VOTRE CONTACT DE PROXIMITÉ !

Votre contact de proximité est votre interlocuteur privilégié concernant votre logement : sa mission est d'être à votre écoute et de vous apporter une réponse immédiate ou de vous orienter vers le service d'Alcéane compétent.



Il est également le garant de votre cadre de vie, il s'assure du respect du règlement intérieur et il veille au traitement des demandes d'interventions techniques dans les parties communes et votre logement.

ALORS N'HÉSITÉZ PAS À LE CONTACTER PAR TÉLÉPHONE POUR :

- une demande d'intervention technique dans votre logement ou les parties communes de votre résidence (ascenseur, porte de hall, éclairage ...) ;
- une difficulté d'accès (badges, clés) ;
- un conflit de voisinage ;
- une demande concernant l'entretien des espaces verts ou le nettoyage des parties communes ;
- une difficulté de paiement.

COMMENT LE CONTACTER ?

RETROUVEZ FACILEMENT SES COORDONNÉES (NOM, TÉLÉPHONE ET ADRESSE DE SA LOGE) SUR VOTRE COMPTE LOCATAIRE EN VOUS CONNECTANT À [ALCEANE.FR](https://alceane.fr) OU EN TÉLÉCHARGEANT L'APPLI MOBILE MON ALCÉANE.

MUSÉUM D'HISTOIRE NATURELLE

UNE EXPOSITION IMAGINÉE PAR ÉRIC TOURNERET



Abeilles,
une histoire naturelle

6 AVRIL 2019

5 JANVIER 2020

museum-lehavre.fr

PARCOURS ENFANT DÈS 3 ANS

MUSÉUM
d'histoire naturelle

leHavre

Au quotidien

L'ENTRETIEN ET LES RÉPARATIONS : QUI FAIT QUOI ?

Les frais de réparation du logement se répartissent entre le locataire et Alcéane.

Cette répartition est fonction de la nature des réparations : courantes ou d'entretien, extérieures ou intérieures. Pour en savoir plus, téléchargez depuis le site internet Alceane.fr (rubrique Téléchargements) le dépliant Entretien réparation : qui fait quoi ?



Alcéane a conclu avec des prestataires des contrats d'entretien. Vous devez les contacter directement pour effectuer les réparations des prestations indiquées.

CONTACTEZ ISERBA AU 0 800 574 273

pour une intervention ou l'entretien annuel de votre chaudière individuelle, chauffe-eau gaz ou cumulus. Cette visite de contrôle annuelle est obligatoire et vous devez rendre accessible votre logement.

CONTACTEZ VOTRE PRESTATAIRE CED

pour un dépannage en plomberie / robinetterie (fuite ou casse d'un robinet, du mécanisme de chasse d'eau ; fuite ou débouchage d'un évier, du lavabo ou des wc ; débouchage des canalisations...) ; en serrurerie / menuiserie (réparation de la poignée, serrure de la porte d'entrée ou intérieure ; remplacement du mécanisme d'ouverture des fenêtres ou des lames de stores...), en électricité (réparation de la sonnette, du combiné d'interphone, des prises électriques ou des interrupteurs ; remplacement des appliques sanitaires...).

IL RESTE À VOS SOINS :

Pour tous les logements : la réception TV / téléphone / internet et les embellissements (peinture des murs et des plafonds).

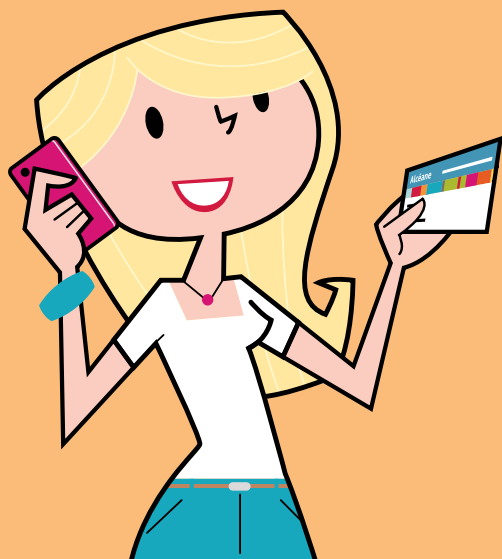
Pour les pavillons : l'entretien du jardin, nettoyage des gouttières et des systèmes d'évacuation des eaux pluviales.



11 780
LOGEMENTS
ONT ÉTÉ VISITÉS PAR LES
PRESTATAIRES CED EN 2018.

DÉJÀ
71%
DES LOCATAIRES
DÉCLARENT ÊTRE SATISFAITS
DES PRESTATIONS*.

*Enquête réalisée auprès de 1684 locataires.



Votre carte locataire facilite vos démarches !

CONSERVEZ-LA PRÉCIEUSEMENT SUR VOUS

car elle indique vos numéros de contrat et module qui vous seront demandés lors des échanges que vous pourrez avoir avec Alcéane pour faciliter vos démarches auprès de nos services. Ces numéros vous seront demandés pour accéder plus rapidement à votre dossier lors de vos appels téléphoniques et vos envois de courriers ou mails.

VOUS POUVEZ ÉGALEMENT EFFECTUER PLUSIEURS DÉMARCHES EN VOUS CONNECTANT À VOTRE COMPTE LOCATAIRE

- depuis le **site Alcéane.fr** ou en téléchargeant, sur votre téléphone, l'**application mobile Mon Alcéane**. Depuis cet espace, vous pouvez facilement et rapidement :
- Payer votre loyer.
 - Consulter et télécharger vos avis d'échéance*.
 - Connaître les coordonnées de votre contact de proximité.
 - Demander une intervention ou nous envoyer une demande par mail.
 - Commander et payer vos badges d'accès.
 - Mettre à jour vos coordonnées (mail et téléphone).
 - Retrouver les numéros utiles pour votre quotidien (Votre contact de proximité, vos prestataires pour l'entretien du logement...).

Au quotidien

DES MOYENS PRATIQUES POUR PAYER VOTRE LOYER

Pour faciliter et simplifier le paiement de votre loyer, Alcéane met à votre disposition plusieurs moyens de paiement efficaces et adaptés à vos usages. Découvrez-les dans ce guide. Alcéane vous rappelle que le paiement du loyer s'effectue mensuellement à terme échu c'est-à-dire à la fin du mois écoulé (par exemple, fin février vous payez le loyer du mois de février).

LORS DE DIFFICULTÉS DE PAIEMENT, CONTACTEZ NOS ÉQUIPES AU 02 32 850 850
OU RENCONTREZ-LES LORS DE LEURS PERMANENCES AU SIÈGE SOCIAL...
C'EST SANS RENDEZ-VOUS !



PERMANENCES DES CONSEILLERS SOCIAUX

- **Le mardi de 8h30 à 12h30 pour les locataires habitant :**
Bois de Bléville • Centre-Ville • Epouville • Fontaine-la-Mallet • Frileuse
Aplemont • Gainneville / Gonfreuille-l'Orcher • Gournay • Haut-Graville
Mare Rouge • Montivilliers • Quartiers Sud • Sandouville • Tourneville. Harfleur
Mayville • Honfleur / Deauville.
- **Le jeudi de 8h30 à 12h30 pour les locataires habitant :**
Aplemont • Bléville • Caucriauville • Criquetot-l'Esneval • Étretat • Mont-Gaillard •
Octeville-sur-Mer • Yport

PERMANENCES DU SERVICE CONTENTIEUX

- **Le lundi, mardi, jeudi et vendredi de 13h30 à 16h30**



LES MOYENS DE PAIEMENT À DISPOSITION

LE PRÉLÈVEMENT AUTOMATIQUE

Ni retard, ni oubli de paiement de loyer avec le prélèvement automatique. Simple et gratuit, vous choisissez la date à laquelle le montant du loyer sera prélevé sur votre compte bancaire (le 2, le 7 ou le 10 de chaque mois). Pour bénéficier de ce moyen de paiement, téléchargez le formulaire sur Alceane.fr et renvoyez-le avec un RIB au service encaissements.

>> **LES AVANTAGES DU PRÉLÈVEMENT :**
Vous pouvez payer le 2, le 7 ou le 10 du mois suivant.

EN LIGNE SUR ALCEANE.FR

Le paiement en carte bancaire depuis le site Alceane.fr est entièrement sécurisé. Il vous suffit de vous connecter à votre compte avec vos identifiants, de cliquer sur Mon loyer et de suivre les modalités indiquées.

>> **LES AVANTAGES DU PAIEMENT EN LIGNE :** Accessible 24 heures / 24 et 7 jours / 7, vous pouvez payer en plusieurs fois.

LE CHÈQUE BANCAIRE

Votre chèque doit être signé et libellé à l'ordre d'Alcéane. Il est à envoyer par courrier ou à déposer à Alcéane. **N'oubliez pas d'indiquer au dos du chèque votre numéro de contrat et de joindre le coupon détachable de votre avis d'échéance.**



LE TIP (TITRE INTERBANCAIRE PAIEMENT)

Le paiement par TIP vous permet de régler facilement votre loyer : il suffit de dater et signer le volet situé en bas de votre avis d'échéance et de l'envoyer dans l'enveloppe jointe (sans oublier de la timbrer). **Lors du premier paiement par TIP ou si vous avez changé de domiciliation bancaire, vous devez joindre votre relevé d'identité bancaire (RIB) du compte à débiter avec le volet du TIP.**



>>> COMMENT PAYER PAR TIP ?

Détachez le volet, datez-le et signez-le. Puis renvoyez-le dans l'enveloppe jointe, en la timbrant. Pour votre premier paiement, joignez à votre envoi un RIB.



>>> REMPLISSEZ LA DEMANDE

La demande de prélèvement automatique est à compléter, signer et nous adresser en joignant un relevé d'identité bancaire (RIB). N'oubliez pas de cocher la date de prélèvement souhaitée.

>>> OPTEZ POUR LES AVIS D'ÉCHÉANCES EN LIGNE

Avec le prélèvement du loyer, vous pouvez bénéficier gratuitement de la consultation des avis d'échéances depuis votre compte sur Alceane.fr. Complétez les informations pour souscrire au service.

FACE À LA RECRUESCENCE DES TENSIONS AVEC LE PERSONNEL D'ALCÉANE, NOUS VOUS RAPPELONS...



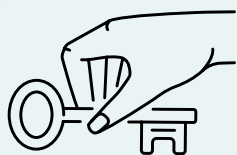
... que ses agents sont chargés d'une mission de service public ou dépositaires de l'autorité publique. Ces qualités constituent une circonstance aggravante lorsqu'une infraction est commise à leur rencontre dans l'exercice de leurs fonctions. Cette circonstance aggravante sera retenue en cas d'outrage (jusqu'à 6 mois d'emprisonnement et 7500 euros d'amende), de menace de commettre un crime ou un délit contre les personnes ou les biens (jusqu'à 2 ans d'emprisonnement et 30 000 euros d'amende), de meurtre, d'actes de barbarie ou de torture, de violences ayant entraîné la mort sans intention de la donner, de violences ayant entraîné une mutilation ou une infirmité permanente et des violences avec ou sans interruption temporaire de travail (jusqu'à 5 ans d'emprisonnement et 75 000 euros d'amende). Alcéane sera intransigeant pour toute infraction commise à l'encontre de l'un de ses agents.

Une plainte sera systématiquement déposée au nom d'Alcéane et celui-ci demandera en justice des dommages et intérêts.

CF. Articles du Code Pénal 221-4 ; 222-3 ; 222-8 ; 222-10 et 222-12.

Du côté d'Alcéane

LES CHIFFRES CLÉS 2018



15 645

LOGEMENTS



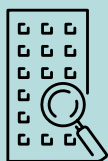
32 458

LOCATAIRES



269

SALARIÉS



13 964

APPARTEMENTS
DONT **6 863**
EN QPV



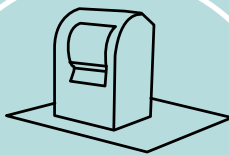
1 812

ATTRIBUTIONS



863

PAVILLONS
DONT **156** EN QPV



345

COLONNES
ENTERRÉES



52 979 317€

DE LOYERS QUITTANCÉS

324,65€

DE LOYER MOYEN

2,98%

D'IMPAYÉS



272

LOGEMENTS
EN CONSTRUCTION



449

LOGEMENTS
EN COURS DE RÉHABILITATION



155

NOUVEAUX LOGEMENTS
LIVRÉS EN 2018

UNE NOUVELLE COMMUNAUTÉ URBAINE, UN TERRITOIRE D'IMPLANTATION QUI S'ÉLARGIT !



Depuis le 15 janvier, Alcéane est rattaché à la Communauté Urbaine Le Havre Seine Métropole constituée de 54 communes, (contre 17 pour la CODAH). C'est un territoire de 275 321 habitants.

Le Havre Seine Métropole est le nom que s'est donné la communauté urbaine de l'agglomération havraise, du canton de Criquetot-L'Esneval et de Caux Estuaire.



LE CONSEIL D'ADMINISTRATION

Le Conseil d'Administration est l'instance qui détient la compétence de principe d'orientation générale et de contrôle de l'activité de l'Office.



Jean-Baptiste Gastinne
Président

- Gilbert Conan - *Vice-Président*
- Daniel Fidelin - *Vice-Président*
- Jean-Paul Lecoq
- Marie-Laure Drone
- Florent Saint-Martin

MEMBRES DÉSIGNÉS PAR LA COMMUNAUTÉ URBAINE ET QUALIFIÉS DANS L'URBANISME, LE LOGEMENT ET L'ENVIRONNEMENT

- Pascale Chérif
- Mireille Garcia
- Jacqueline Marais
- Jean-François Masse
- Jean Moulin
- Thérèse Farbos
- Christelle Msica Guérout

MEMBRES DÉSIGNÉS PAR LA COMMUNAUTÉ URBAINE REPRÉSENTANT LES ASSOCIATIONS D'INSERTION

- Jean-Claude Métayer

MEMBRES DÉSIGNÉS PAR LEURS INSTANCES : CAF, ACTION LOGEMENT ET UDAF

- Thierry Delpeches
- Patrick Gaquerel
- Bertrand Gauthier

MEMBRES DÉSIGNÉS PAR LES ORGANISATIONS SYNDICALES

- Chantal Andrieu
- Alain Levasseur

MEMBRES ÉLUS PAR LES LOCATAIRES

- Jean-Baptiste Longuet - *CNL*
- Chantal Laasri - *CNL*
- Christophe Fourmi - *CLCV*
- Yamina Collino - *ALIL filiale CGL*

Vous souhaitez acheter ?

Ventes
SANS FRAIS D'AGENCE
ET FRAIS DE NOTAIRES RÉDUITS



RUE DU 329^{ÈME}

Dans une copropriété de 40 logements, appartement lumineux de 41 m² comprenant entrée, cuisine, salle de douche, 1 chambre, séjour et cave (1100€ de charges courantes chauffage inclus). DPE D.

42 000€



RUE DU 329^{ÈME}

Dans une copropriété de 40 logements, appartement lumineux de 62 m² comprenant entrée, cuisine, salle de douche, 3 chambres, séjour et cave (1850€ de charges courantes chauffage inclus). DPE D.

Offre réservée aux locataires d'Alcéane jusqu'au 11 août 2019.

62 000€



MARE AU CLERC

Dans une copropriété de 20 logements, appartement refait de 54 m² comprenant entrée, cuisine, séjour, wc, salle de bains, 2 chambres (1560€ de charges annuelles chauffage inclus). DPE C.

38 000€



FRANÇOIS 1^{ER}

Dans une copropriété de 70 logements, appartement de 55 m² comprenant entrée, wc, cuisine, séjour, 2 chambres, salle de bain (1600€ de charges courantes annuelles). DPE C.

Offre réservée aux locataires d'Alcéane jusqu'au 13 juillet 2019.

95 000€



FRANÇOIS 1^{ER}

Dans une copropriété de 70 logements, appartement de 76 m² comprenant entrée, wc, cuisine, séjour, 3 chambres, salle de bain (2400€ de charges courantes annuelles). DPE D.

Offre réservée aux locataires d'Alcéane jusqu'au 11 août 2019.

140 000€



PERREY

Dans copropriété de 54 logements, appartement idéal jeune couple de 32 m² comprenant entrée, wc, salle de douche, cuisine, séjour, 1 chambre et cave (960€ de charges courantes chauffage inclus). DPE D.

Offre réservée aux locataires d'Alcéane jusqu'au 22 juillet 2019.

49 000€



GOBELINS

Dans une copropriété de 14 logements, appartement de 114 m² comprenant entrée, cuisine, salle de bains, séjour salon, 4 chambres et cave (3720€ de charges courantes). DPE D.

Offre réservée aux locataires d'Alcéane jusqu'au 11 août 2019.

190 000€



JEAN JAURÈS

Dans une batterie de 9 garages, à vendre garage simple (50€ de charges courantes annuelles)

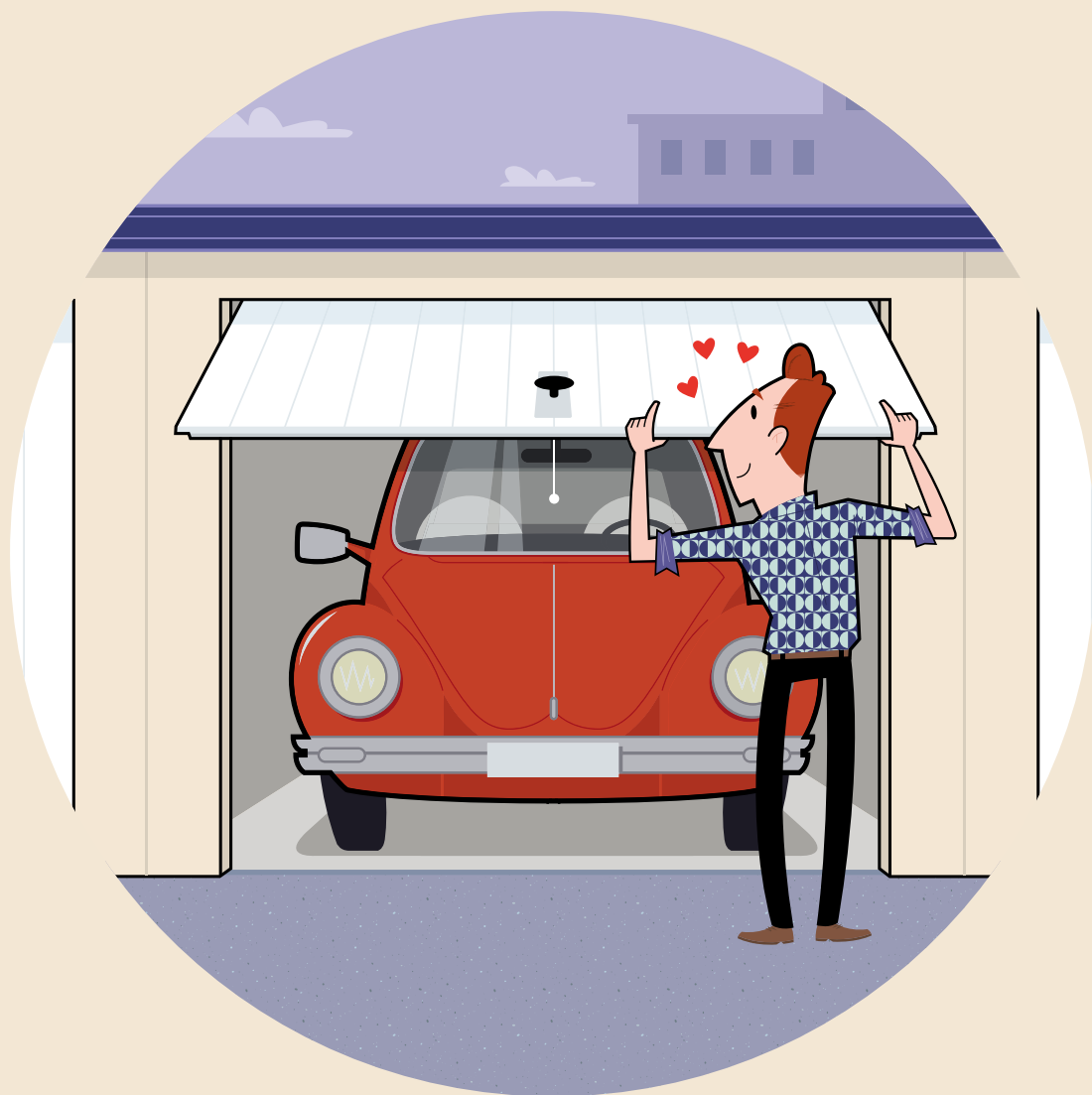
5 000€

**CONTACTEZ NOTRE
SERVICE VENTE
AU 02 32 85 36 92**

Besoin d'un garage ou d'une place de parking ?

Vous recherchez
un stationnement
pour votre voiture
ou votre deux roues ?

Nous disposons de plusieurs offres dans
toute la ville du Havre dont une peut vous
intéresser...



**CONSULTEZ NOTRE SITE ALCEANE.FR NOS ANNONCES
OU CONTACTEZ-NOUS AU 02 32 85 36 84**

N°14 / Été 2019

Le magazine des locataires d'Alcéane

Édité par Alcéane, 444 avenue du Bois au Coq -

CS 77006 - 76080 Le Havre Cedex - Tél. 0 232 850 850
Alceane.fr

Numéro diffusé à 16.000 ex.

Dépôt légal à parution

ISSN : 2109-3393

Directeur de la publication : Jean-Pierre Niot

Rédacteur en chef : Aldéric Lesterlin

A participé à ce numéro : Aurélie Louin

Graphisme : BDSA

Crédits photos : Alcéane - Laurent Lachèvre

Illustrations : Raphaël Delerue

Imprimerie Gabel



**Téléchargez l'appli
Mon Alcéane**



